



КАТРАН-ПНЕВМО

# КАТАЛОГ ПНЕВМОИНСТРУМЕНТА

Профессиональный пневматический инструмент

## ООО «КАТРАН-ПНЕВМО»



(812) 331-79-09, (812) 714-20-30



office@katran-pnevmo.ru



katran-pnevmo.ru



190121, г. Санкт-Петербург, пр.  
Римского-Корсакова, д. 73/33,  
лит. А, пом. 5Н, оф. 101

# Оглавление

Пневмоинструмент производства Катран-Пневмо	3
Цанговые шлифовальные машины	6
Угловые шлифовальные машины	7
Прямые шлифовальные машины	8
Торцевые шлифовальные машины	9
Пневматические гайковерты	10
Пневматические винтоверты	11
Сверлильные машины	12
Пневматические трамбовки	13
Отбойные пневматические молотки и бетоноломы	14
Пики для отбойных молотков	15
Рубильные пневматические молотки	16
Зубила для рубильных молотков	17
Клепальные пневматические молотки	18
Пневмозубила и зачистные молотки	18
Перфораторы и пневмоподдержки	19
Буровые штанги и коронки к перфораторам	19
Краскораспылители	20
Красконагнетательные баки	20
Аксессуары	21



# Пневмоинструмент производства Катран-Пневмо

## Цанговая шлифмашина МП-006

Компактная и мощная цанговая шлифмашина (бормашинка) производства Катран-Пневмо. Применяется для обработки штампов и пресс-форм, шлифования и зачистки поверхностей и других аналогичных работ.

Патент № 19875



## Цанговая шлифмашина МП-011

Машина МП-011 предназначена для обработки штампов и пресс-форм, шлифования и зачистки поверхностей и других аналогичных работ.

Патент № 19874



Модификация МП-011С предназначена для шлифования и зачистки поверхностей кругами ПП 63 x 20 x 20 мм с допустимой окружной скоростью не менее 40 м/с.

## Торцевая шлифмашина МПС-2215М

Торцевая профессиональная пневмошлифмашина МПС-2215М. Выпускается в вариантах исполнения для работы армированными шлифовальными и отрезными дисками диаметром 230 и 180 мм, а также чашечными щетками диаметром до 125 мм.

Машина применяется в металлургии, машиностроении, производстве мостовых и железобетонных конструкций, при производстве труб и прокладке трубопроводов, в энергетике и на транспорте.

Патент № 19873



## Пневматическая сверлильная машина ПВМ-12

Пневматическая реверсивная машина применяется для привода механизмов и вальцевания труб. В комплекте с домкратом - для сверления отверстий.

Отличается высокой надежностью и повышенным ресурсом.



## Пневматическая виброзащищенная тамбовка ТП-28А

Диаметр башмака 70мм

Встроенная виброзащита



Пневмотамбовка ТП-28А предназначена для уплотнения формовочных смесей в литейном производстве и других аналогичных работ. Оборудована виброзащитой.

Патент № 123354

## Рубильные пневмомолотки серии РМ

Молотки серии РМ предназначены для обрубки на отливках остатков прибылей и заливок, удаления пригара и стержней, вырубки дефектов, подготовки отливок под заварку и других аналогичных работ.

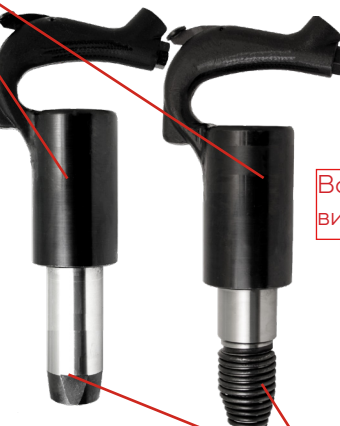
Выпускаются в варианте исполнения с концевой пружиной и без нее.

Модели РМ-8А, РМ-12А, РМ-16А (по энергии удара, Дж).

Патент № 122602

Металлический корпус

Встроенная виброзащита



Вариант с концевой пружиной и без неё

## Информация о китайских «копиях» МП-011

В настоящее время наиболее популярный пневматический инструмент, разработанный и серийно выпускавшийся в СССР и России, скопирован и экспортируется китайскими изготовителями в нашу страну под оригинальными наименованиями:

ИП-2014, ИП-2106, ИП-2020, ИП-4126 и др.

Не стала исключением и цанговая пневматическая шлифовальная машина МП-011, разработанная на предприятии «Катран-Пневмо» (по заказу компании «АвтоВАЗ») и выпускаемая нами с начала 90-х годов.

С середины 2000-х различными торговыми фирмами были налажены поставки упрощенной китайской «копии» данной машины под тем же наименованием.

Зачастую китайская «копия» МП-011 выдается за машину российского производства, в том числе за оригинальную модель производства ООО «Катран-Пневмо».



Но, несмотря на внешнее сходство, конструкции этих машин существенно отличаются, а продольный разрез китайской «копии», представленный в прилагающемся к ней паспорте, часто не соответствует действительности.

### Отличия пневмошлифмашины МП-011 производства ООО «Катран-Пневмо»

Внутри корпуса установлена втулка, образующая с корпусом канал переменного сечения для прохода отработавшего воздуха.



Наличие в конструкции машины вала, соединенного с двигателем посредством муфты, позволяет повысить надежность машины, улучшить ремонтпригодность, а также существенно снизить вибрацию.

Использование сменной цанги улучшает ремонтпригодность машины.

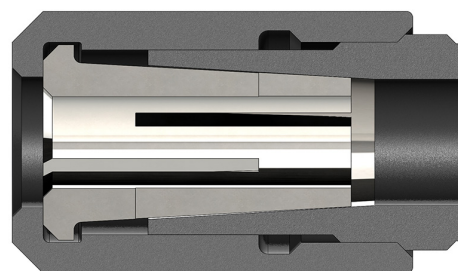
Наличие регулятора частоты вращения двигателя позволяет устанавливать расчетный режим работы машины, что обеспечивает безопасность ее эксплуатации и экономию сжатого воздуха.

Конструкцией цанговых зажимов, применяемых в машине МП-011 (как и в машине МП-006) производства ООО «Катран-Пневмо», предусмотрен обжим хвостовика рабочего инструмента всей внутренней поверхностью цанги.

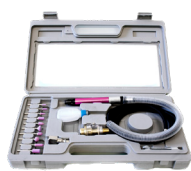
Такая конструкция обеспечивает надежную фиксацию рабочего инструмента и позволяет снизить вибрацию машины.

При изготовлении основных деталей машины используются только высококачественные марки сталей (40Х, 40ХН и 60С2), что снижает вероятность выхода ее из строя из-за износа или усталости металла.

Наиболее ответственные детали, в т.ч. детали двигателя, подвергаются термической обработке, что позволяет гарантировать высокий ресурс машины.



# Цанговые шлифовальные машины



AT-010K



DMG-3M



DT-1000



МП-006



AT-7032



DG-38LS/DG-38S



МП-011



AT-7033L



DGL-38LS/DGL-38S



U-NG75A(R)



DSG-25HC

Наименование	Диаметр цанги	Частота вращения	Расход воздуха	Мощность	Длина	Штуцер
	мм	об/мин	л/мин	кВт	мм	
AT-010K	3	54000	150	0.1	150	1/4"
DMG-3M	3	65000	200	0.1	162	1/4"
DT-1000	3	100000	200	0.1	145	1/8"
МП-006 (Катран-Пневмо)	3; 6; 8	32000	400	0.27	160	1/4"
AT-7032	3; 6	25000	500	0.25	150	1/4"
DG-38LS/DG-38S	3; 6	25000	400	0.3	175/180	1/4"
МП-011 (22000, Катран-Пневмо)	3; 6; 8	22000	800	0.6	270	1/4"
AT-7033L	3; 6	22000	600	0.4	265	1/4"
DGL-38LS/DGL-38S	3; 6	25000	400	0.3	330/335	1/4"
МП-011 (15000, Катран-Пневмо)	3; 6; 8	15000	750	0.55	270	1/4"
U-NG75A (R)	3; 6	15000	600	0.7	310	3/8"
DSG-25HC	3; 6; 8	18000	600	0.4	300	1/4"

# Угловые шлифовальные машины



SJ125X



DAG-5LX



DAG-5SX



ИП-2106А



S180J60



SJ180



DAG-6SX



DAG-6SX-1



DAG-6LX

Наименование	Шлифовальный круг	Частота вращения	Расход воздуха	Мощность	Длина	Штуцер
	мм	об/мин	л.мин	кВт	мм	
SJ125X	125 x (3...6) x 22	11000	500	0.35	235	1/4"
DAG-5LX	125 x (3...6) x 22	12000	650	0.55	225	1/4"
DAG-5SX	125 x (3...6) x 22	12000	650	0.55	225	1/4"
ИП-2106А	180 x (3...6) x 22	8500	1800	1.2	350	M22 x 1.5
S180J60	180 x (3...6) x 22	8500	1500	1.1	250	3/8"
SJ180	180 x (3...6) x 22	8500	1500	1.0	380	M16 x 1.5
DAG-6SX	180 x (3...6) x 22	7600	900	1.05	252	3/8"
DAG-6SX-1	180 x (3...6) x 22	7600	900	1.05	250	3/8"
DAG-6LX	180 x (3...6) x 22	7600	900	1.05	315	3/8"

# Прямые шлифовальные машины



DSG-25HW



S60A



МП-011С



S150Z66A



ИП-2009Б



ИП-2014Б

Прямые шлифовальные машины

Наименование	Шлифовальный круг	Частота вращения	Расход воздуха	Мощность	Длина	Штуцер
	мм	об/мин	л/мин	кВт	мм	
DSG-25HW	63 x 20 x 9,5	18000	600	0,4	298	1/4"
S60A	63 x 20 x 20	15000	800	0,6	350	M16 x 1,5
МП-011С (Катран-Пневмо)	63 x 20 x 20	13000	700	0,5	270	1/4"
ИП-2009Б	63 x 20 x 20	12500	880	0,44	420	M18 x 1,5
S150Z66A	150 x 25 x 32	6600	2100	1,5	500	M16 x 1,5
ИП-2014Б	150 x 25 x 32	5100	1900	1,3	590	M22 x 1,5



# Торцевые шлифовальные машины



МПС-2215М



МПС-2215М-8500



МПС-2215МЦ



ИП-2203А

Торцевые шлифовальные машины

Наименование	Шлифовальный круг	Частота вращения	Расход воздуха	Мощность	Длина	Штуцер
	мм	об/мин	л/мин	кВт	мм	
ИП-2203А	125 x 50 x 32	4580	1700	1.4	285	1/2
МПС-2215М-8500	180 x (3...10) x (22; 32)	8500	2800	2.0	430	M18 x 1.5
МПС-2215М (Катран-Пневмо)	230 x (3...10) x (22; 32)	6500	2800	2.0	430	M18 x 1.5
МПС-2215МЦ	щетка 125 мм	6500	2800	2.0	430	M18 x 1.5

# Пневматические гайковерты



AT-238



NF-A661



NF-3883



NF-5K300



NF-65

Наименование	Макс. диаметр затягиваемой резьбы	Квадрат	Момент затяжки	Частота вращения	Расход воздуха	Длина
	мм	дюйм	Нм	об/мин	л/мин	мм
AT-238	20	1/2	576	7500	340	185
NF-A661	24	3/4	1292	6000	400	245
NF-3883	36	1	2108	5000	800	410
NF-5K300	46	1	2900	4500	800	550
NF-65	48	1 1/2	4352	2500	1200	500

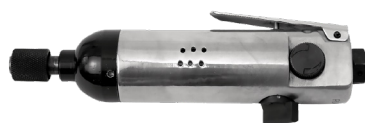
# Пневматические винтоверты



AT-4050



ПВ-М4



AT-4060B



DS-4TS-10



AT-W9

Наименование	Макс. диаметр затягиваемой резьбы	Крутящий момент	Частота вращения	Расход воздуха	Реверс	Длина
	мм	Нм	об/мин	л/мин		мм
AT-4050	4	3.5	1500	150	есть	210
AT-4060B	4	6.1	8000	170	есть	190
ПВ-М4	4	2.4	600	200	нет	210
DS-4TS-10	5	3.0	1200	320	есть	240
AT-W9	12	150	9000	136	есть	160

# Сверлильные машины



DRS-4R



AT-4031



DR-8RH



ИП-1009 (ТЭМЗ)



AT-4041



ИП-1016Б



ПВМ-12



Наименование	Диаметр сверла	Частота вращения	Расход воздуха	Мощность	Шпиндель	Реверс	Длина
	мм						об/мин
DRS-4R	6	2500	300	0.2	резьба 3/8	нет	225
AT-4031	10	1800	500	0.35	резьба 3/8	есть	165
DR-8RH	10	1300	600	0.35	резьба 3/8	есть	180
ИП-1009 (ТЭМЗ)	10	1500	680	0.36	Морзе В12	нет	155
AT-4041	13	800	230	0.35	резьба 1/2	есть	180
ИП-1016Б	32	250	2200	1.8	Морзе 3 внутренний	нет	390
ПВМ-12	32	180	1000	1.5	Морзе 3 внутренний	есть	450

# Пневматические трамбовки



ТПВ-3А-М



ТПВ-3АУ-М



ТПВ-5А-М



ТПВ-5АУ-М



ТПВ-8Б-М



ИП-4503



ТП-28А (Катран-Пневмо)

Пневматические трамбовки

Наименование	Энергия удара	Частота удара	Расход воздуха	Диаметр поршня	Ход поршня	Длина
	Дж	Гц	л/мин	мм	мм	мм
ТПВ-3А-М	2.5	21	400	22	110	335
ТПВ-3АУ-М	2.5	21	400	22	110	475
ТПВ-5А-М	4	16.5	600	28	155	630
ТПВ-5АУ-М	4	16.5	600	28	155	1100
ТПВ-8Б-М	20	10.8	800	35	205	1120
ИП-4503	25	12	900	37	120	1200
ТП-28А (Катран-Пневмо)	28	16	500	37	205	1090

# Отбойные пневматические молотки и бетоноломы



МО-1Б (ТЭМЗ)



МО-2Б (ТЭМЗ)



МО-3Б (ТЭМЗ)



МО-4Б (ТЭМЗ)



МОП-2 (ТЗК)



МОП-3 (ТЗК)



МОП-4 (ТЗК)



Б-1 (ТЭМЗ)



Б-2 (ТЭМЗ)



Б-3 (ТЭМЗ)

Наименование	Энергия удара	Частота удара	Расход воздуха	Размер хвостовика	Мощность	Длина
	Дж	Гц	л/мин	мм	кВт	мм
Молоток отбойный МО-1Б (ТЭМЗ)	31	27	1250	Ø24 x 70	0.850	540
Молоток отбойный МО-2Б (ТЭМЗ)	39	22	1300	Ø24 x 70	0.875	565
Молоток отбойный МО-3Б (ТЭМЗ)	44	19	1300	Ø24 x 70	0.845	600
Молоток отбойный МО-4Б (ТЭМЗ)	55	17	1400	Ø24 x 70	0.935	660
Молоток отбойный МОП-2 (ТЗК)	39	22	1200	Ø24 x 70	0.875	510
Молоток отбойный МОП-3 (ТЗК)	44	20	1250	Ø24 x 70	0.905	545
Молоток отбойный МОП-4 (ТЗК)	55	17	1300	Ø24 x 70	0.945	580
Пневмобетонолом Б-1 (ТЭМЗ)	65	19	1700	Ø24 x 70	-	640
Пневмобетонолом Б-2 (ТЭМЗ)	80	15.5	1900	Ø24 x 70	-	720
Пневмобетонолом Б-3 (ТЭМЗ)	100	13	2000	Ø24 x 70	-	770

# Пики для отбойных молотков

Пика П-11 Удлиненная



Пика П-11



Пика-зубило П-31



Пика-лопатка П-41



Наименование	Тип лезвия	Размер хвостовика	Длина	Масса
		мм	мм	кг
П-11 удлиненная (ТЭМЗ)	пика	Ø24 x 70	600	2.2
П-11 (ТЭМЗ / ТЗК)	пика	Ø24 x 70	320	1.1
П-31 (ТЭМЗ / ТЗК)	зубило	Ø24 x 70	320	1.3
П-41 (ТЭМЗ / ТЗК)	лопатка	Ø24 x 70	320	1.3

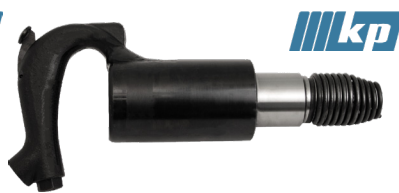
Принимаем заказы на изготовление рабочего инструмента для отбойных молотков по Вашим чертежам и эскизам.



# Рубильные пневматические молотки



PM-8A



PM-12A



ИП-4126



PM-16A



МР-22 (ТЭМЗ)



МПР-22 (ТЗК)



МР-36 (ТЭМЗ)

Наименование	Энергия удара	Частота удара	Расход воздуха	Тип хвостовика	Размер хвостовика	Длина
	Дж	Гц	л/мин		мм	мм
PM-8A (Катран-Пневмо)	8	40	300	шестигранный	17.5 x 60	315
PM-12A (Катран-Пневмо)	12	27	500	шестигранный	17.5 x 60	350
ИП-4126	14	35	1000	круглый	Ø20 x 60	435
PM-16A (Катран-Пневмо)	16	27	500	шестигранный	17.5 x 60	345
МР-22 (ТЭМЗ)	22	25	1100	шестигранный	16 x 60	430
МПР-22 (ТЗК)	22	30	1300	шестигранный	16 x 60	400
МР-36 (ТЭМЗ)	36	16.6	1200	шестигранный	16 x 60	500



# Зубила для рубильных молотков



Наименование	Тип хвостовика	Диаметр хвостовика	Длина хвостовика	Длина
		мм	мм	мм
PM8A-00.01	шестигранник	17,5	60	250
PM8A-00.03	шестигранник	17,5	60	250
ИП-4126.042	круг	20	60	250
ИП-4126.043	круг	20	60	400
П-32	шестигранник	16	60	250

Принимаем заказы на изготовление рабочего инструмента для рубильных молотков по Вашим чертежам и эскизам.

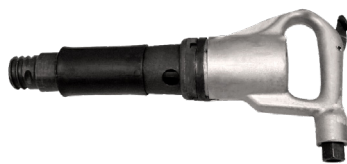
Все зубила для рубильных молотков изготавливаются из стали марки **9XC** с последующей объемной закалкой до **HRC 50..55**.



## Клепальные пневматические молотки



ИП-4009М (ТЭМЗ)



ИП-4010М (ТЭМЗ)

Наименование	Диаметр заклепки	Энергия удара	Частота удара	Расход воздуха	Длина
	мм	Дж	Гц	л/мин	мм
ИП-4009М (ТЭМЗ)	22	22	25	1100	430
ИП-4010М (ТЭМЗ)	32	35	16.6	1100	500

## Пневмозубила и зачистные молотки



АТ-2020Н



DCH-24

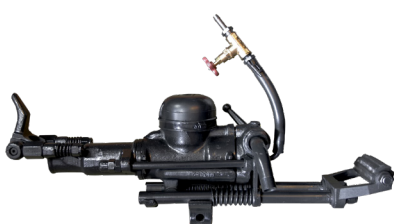
Наименование	Энергия удара	Частота удара	Расход воздуха	Тип хвостовика	Размер хвостовика	Длина
	Дж	Гц	л/мин		мм	мм
Пневмозубило АТ-2020Н	2.5	50	300	шестигранный	10 x 40	200
Пневмозубило DCH-24		66	200			164



ЗПСМ-1

Наименование	Энергия удара	Частота удара	Расход воздуха	Длина
	Дж	Гц	л/мин	мм
Молоток зачистной пневматический ЗПСМ-1	3.5	63.3	500	315

# Перфораторы и пневмоподдержки



ПП-36B2



ПП-54B2



ПП-63B2



Пневмоподдержка П1



Пневмоподдержка П2



Пневмоподдержка П3

Наименование	Энергия удара	Диаметр бурения	Глубина бурения	Частота удара	Крутящий момент	Длина	Расход воздуха
	Дж	мм	м	Гц	Нм	мм	л/мин
ПП-36B2	36	40	2	38	20	705	3000
ПП-54B2	54	46	4	38	29.5	775	3200
ПП-63B2	63	46	5	30	27	830	3500

Пневматические перфораторы

## Буровые штанги и коронки к перфораторам

Модель перфоратора	Модель коронки	Диаметр бурения	Тип коронки	Шестигранник штанги	Макс. длина штанги
	мм	мм		мм	м
ПП-36B2	БКПМ 32 x 22	32	крестовая или долотчатая	22	2
	БКПМ 36 x 22	36		22	2
	БКПМ 40 x 22	40		22	2
ПП-54B2	БКПМ 36 x 25	36	крестовая или долотчатая	25	4
	БКПМ 40 x 25	40		25	4
	БКПМ 42 x 25	42		25	4
ПП-63B2	БКПМ 40 x 25	40	крестовая или долотчатая	25	5
	БКПМ 42 x 25	42		25	5
	БКПМ 46 x 25	46		25	5

## Краскораспылители



AS-2005G



AS-4001B



AS-1007 HVLP



AS-1005 HVLP



KPP-41B



KPP-41H



KPP-31B



KPP-31H

Наименование	Рабочее давление	Диаметр сопла	Емкость бачка	Габаритные размеры
	МПа	мм	л	мм
AS-2005G	0.45 - 0.6	2.0	0.6	190 x 110 x 320
AS-4001B	0.35 - 0.50	1.4; 1.7; 2.0	0.6	190 x 110 x 320
AS-1007 HVLP	0.2 - 0.35	1.4; 1.7	0.6	190 x 110 x 320
AS-1005 HVLP	0.25 - 0.35	1.4; 1.7	1.0	190 x 110 x 290
KPP-41B	0.4	1.3 - 2.5	0.6	210 x 110 x 380
KPP-41H	0.4	1.3 - 2.5	1.0	200 x 120 x 300
KPP-31B	0.36	1.3 - 2.5	0.6	210 x 110 x 380
KPP-31H	0.36	1.3 - 2.5	1.0	200 x 120 x 300

## Красконагнетательные баки

Наименование	Объем бака	Габариты	Масса
	л	мм	кг
БК-10ПВ	10	306x306x372	18
БК-20ПВ	20	350x350x650	29
БК-40ПВ	40	425x358x875	31
БК-60ПВ	60	490x470x910	36
БК-80ПВ	80	490x440x1030	39



# Аксессуары

## Блок подготовки воздуха БПВ-3.0

Наименование	Расход воздуха	Макс. давление	Рабочая температура	Габариты	Масса
	л/мин	МПа	С	мм	кг
БПВ-3.0	3000	1.5	+5..+60	155x250	1.7



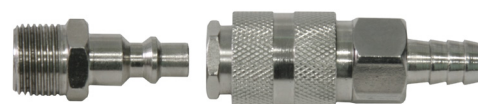
## Продувочный пистолет DG-10

Наименование	Насадки	Расход воздуха	Габариты	Масса
	мм	л/мин	мм	кг
DG-10	10, 50, 80	400	140x90x15	0.2



## Быстроразъемные соединения

Наименование	Присоединительная резьба	Длина	Масса
		мм	кг
БРС	M18x1.5	112	0.3
БРС	1/4", 3/8", 1/2"	80	0.1



## Рукава воздушные

Наименование	Внутренний диаметр	Наружный диаметр	Длина
	мм	мм	м
16ВГ-1,0 ТУ 38 105998-91	16	29	50
18ВГ-1,0 ТУ 38 105998-91	18	29	50





Перед началом работы внимательно изучите руководство по эксплуатации и правила техники безопасности, прилагающиеся к инструменту. Невыполнение данных требований может привести к серьезным травмам.

### Общие требования

- Запрещается работать инструментом при давлении сжатого воздуха, превышающем указанное в паспорте максимально допустимое значение.
- Перед началом работы необходимо проверить шланги, крепежные и соединительные элементы на наличие повреждений и ослаблений.
- Запрещается переходить от одного объекта к другому с работающим инструментом и подвергать его ударам.
- Запрещается проводить техническое обслуживание инструмента, не отключив его от воздухопровода.

### Шум и вибрация\*

- При работе инструментом необходимо использовать средства индивидуальной защиты в соответствии с нормами ГОСТ, поскольку длительное воздействие чрезмерных уровней шума может привести к потере слуха.
- Длительное воздействие вибрации может нанести вред Вашим рукам. В случае возникновения потери чувствительности, покалывания и боли немедленно прекратите работу и обратитесь к врачу.

### Абразивный инструмент

- Запрещается использовать рабочий инструмент, не соответствующий частоте вращения на холостом ходу.
- Запрещается устанавливать шлифовальные или отрезные круги на полировальные машины.
- Перед началом работы необходимо проверить рабочий инструмент на наличие сколов и других повреждений.
- Запрещается работать инструментом без защитного кожуха.
- При работе абразивным инструментом необходимо использовать средства защиты глаз и органов дыхания.
- Запрещается работать инструментом с неисправным или демонтированным регулятором частоты вращения.
- Необходимо периодически проверять тахометром скорость вращения инструмента на холостом ходу.

\* Обращаем Ваше внимание на то, что значения уровней шума и вибрации, указанные в технической документации на инструмент получены, как правило, при стендовых испытаниях в соответствии с заявленными стандартами и предназначены для использования при оценке риска. Значения, измеренные на индивидуальных рабочих местах, могут превышать заявленные величины. Фактические значения негативного воздействия и величина опасности нанесения вреда персоналу являются уникальными величинами и зависят от методов работы пользователя, рабочего места, а также от времени негативного воздействия и физического состояния пользователя.



КАК НАС НАЙТИ?

**ООО «Катран-Пневмо»**  
ИНН 7839019541 КПП 783901001 ОГРН 1147847546824

**Местонахождение:**

190121, г. Санкт-Петербург, пр. Римского-Корсакова, д. 73/33, лит. А, пом. 5Н, оф. 101  
(вход: Английский пр., д.33)

тел./факс. (812) 331-79-09, (812) 714-20-30  
email: [office@katran-pnevmo.ru](mailto:office@katran-pnevmo.ru)  
сайт: [www.katran-pnevmo.ru](http://www.katran-pnevmo.ru)

**Адрес для почтовых отправлений:**

190121, г. Санкт-Петербург, пр. Римского-Корсакова, д. 73/33, лит. А, пом. 5Н, оф. 101




## ООО «КАТРАН-ПНЕВМО»

 (812) 331-79-09, (812) 714-20-30

 [office@katran-pnevmo.ru](mailto:office@katran-pnevmo.ru)

 [katran-pnevmo.ru](http://katran-pnevmo.ru)

 190121, г. Санкт-Петербург, пр.  
Римского-Корсакова, д. 73/33,  
лит. А, пом. 5Н, оф. 101